

*H*aus F

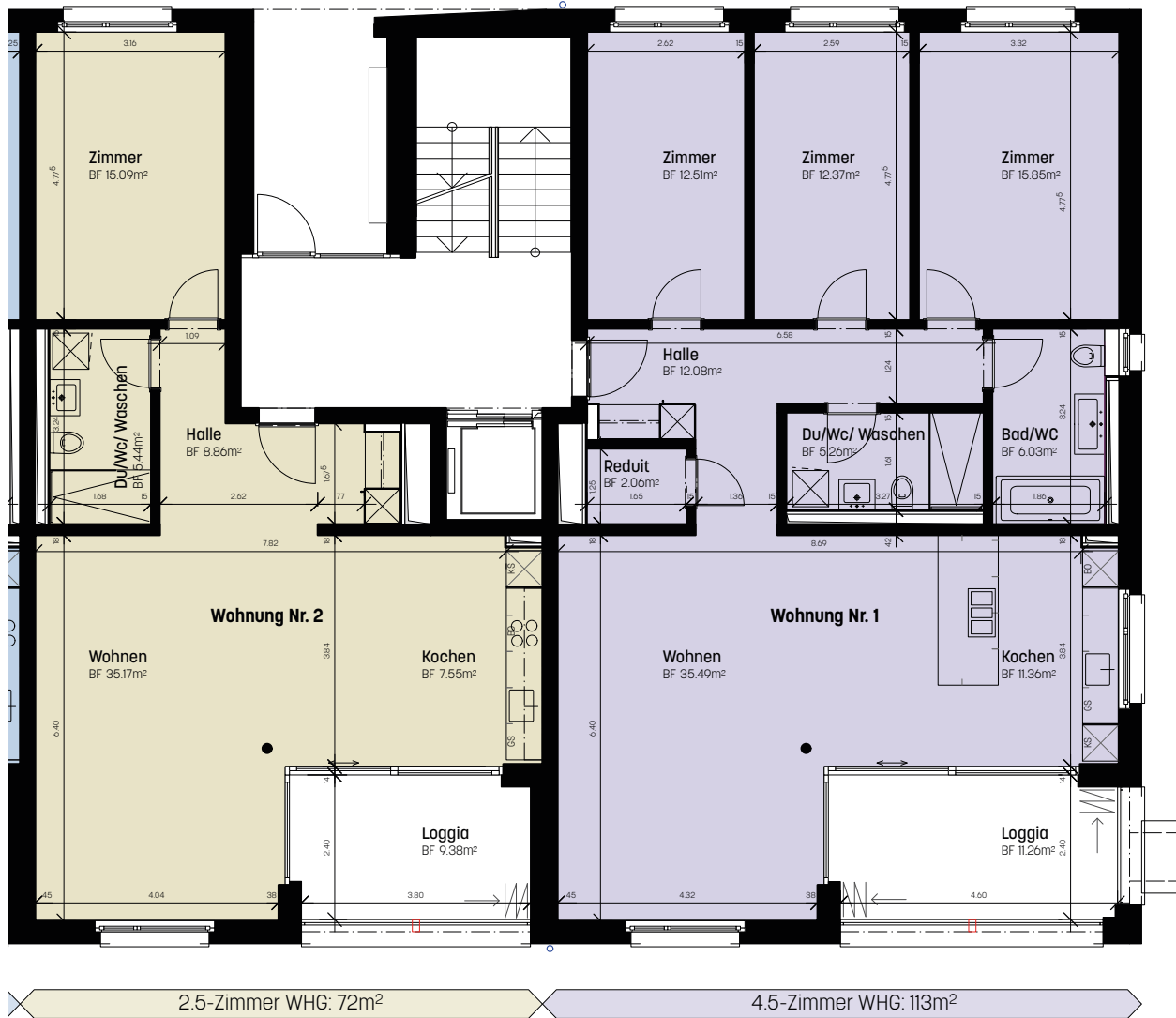


Vermietungsplan

Wohnüberbauung San Siro

Untergeschoss

Lindenweg 7, 3072 Ostermundigen



Vermietungsplan

Wohnüberbauung San Siro

Erdgeschoss

Lindenweg 7, 3072 Ostermündigen



3.5-Zimmer WHG: 89m²

4.5-Zimmer WHG: 113m²

Vermietungsplan

Wohnüberbauung San Siro

1. Obergeschoss

Lindenweg 7, 3072 Ostermündigen



3.5-Zimmer WHG: 89m²

4.5-Zimmer WHG: 113m²

Vermietungsplan

2. Obergeschoss

Wohnüberbauung San Siro

Lindenweg 7, 3072 Ostermündigen



3.5-Zimmer WHG: 89m²

4.5-Zimmer WHG: 113m²

Vermietungsplan

3. Obergeschoss

Wohnüberbauung San Siro

Lindenweg 7, 3072 Ostermündigen

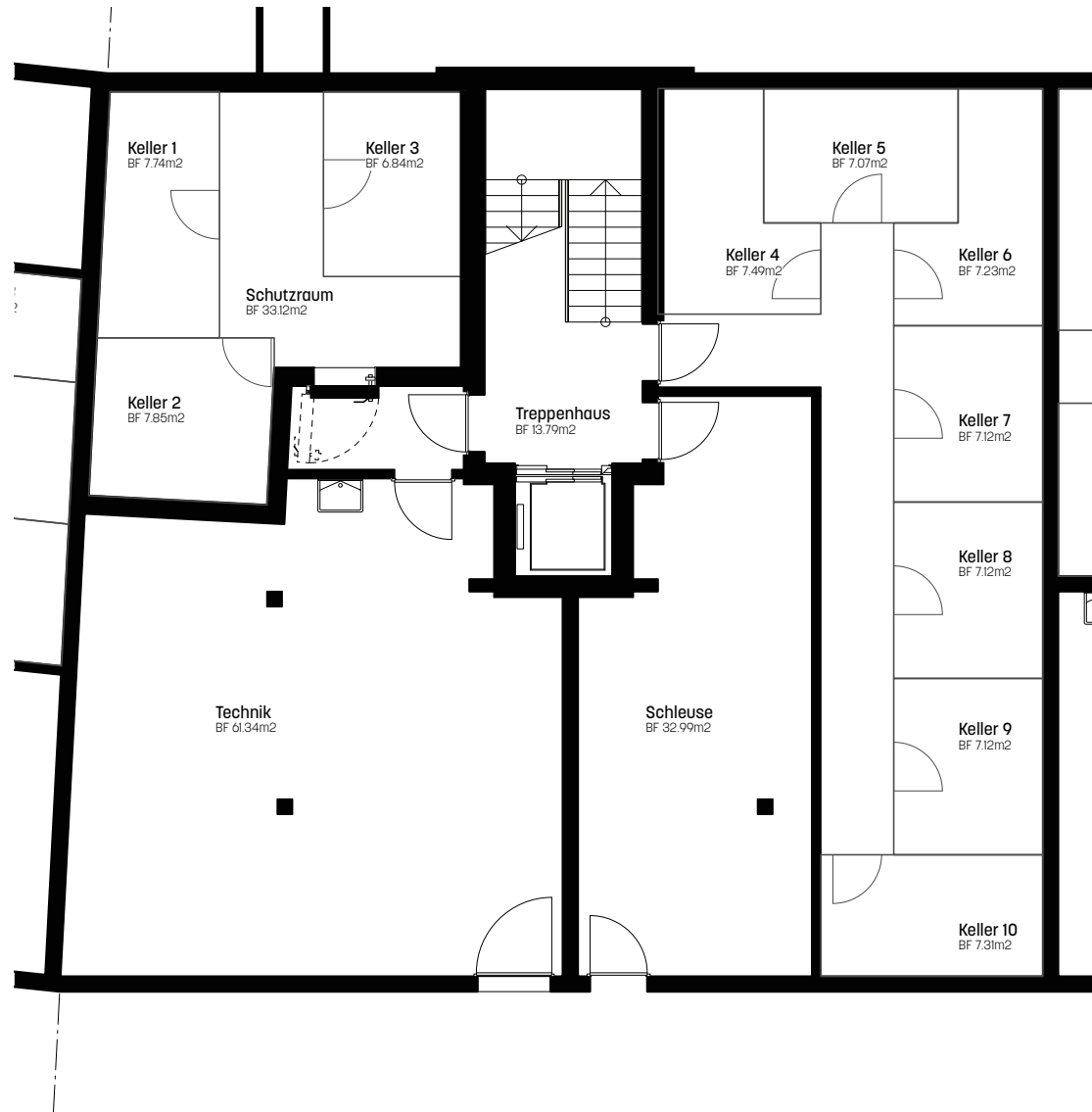


Vermietungsplan

Wohnüberbauung San Siro

4. Obergeschoss

Lindenweg 7, 3072 Ostermündigen



Vermietungsplan

Wohnüberbauung San Siro

Untergeschoss

Lindenweg 7a, 3072 Ostermündigen



Vermietungsplan

Wohnüberbauung San Siro

Erdgeschoss

Lindenweg 7a, 3072 Ostermündigen



Vermietungsplan

Wohnüberbauung San Siro

1. Obergeschoss

Lindenweg 7a, 3072 Ostermündigen



Vermietungsplan

Wohnüberbauung San Siro

2. Obergeschoss

Lindenweg 7a, 3072 Ostermündigen



Vermietungsplan

Wohnüberbauung San Siro

3. Obergeschoss

Lindenweg 7a, 3072 Ostermündigen

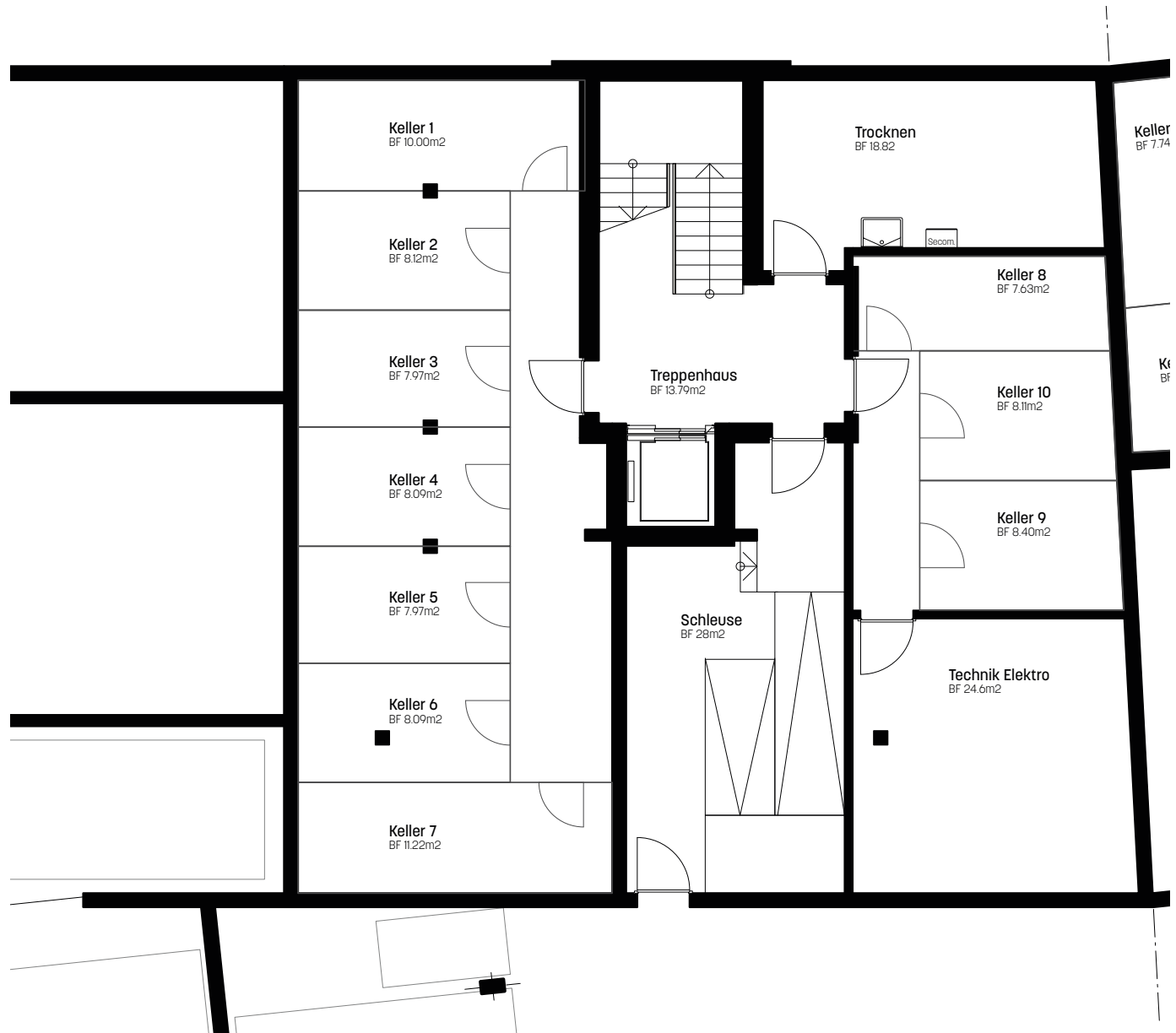


Vermietungsplan

Wohnüberbauung San Siro

4. Obergeschoss

Lindenweg 7a, 3072 Ostermündigen



Vermietungsplan

Wohnüberbauung San Siro

Untergeschoss

Lindenweg 7b, 3072 Ostermündigen



Vermietungsplan

Erdgeschoss

Wohnüberbauung San Siro

Lindenweg 7b, 3072 Ostermündigen



Vermietungsplan

1. Obergeschoss

Wohnüberbauung San Siro

Lindenweg 7b, 3072 Ostermündigen



Vermietungsplan

2. Obergeschoss

Wohnüberbauung San Siro

Lindenweg 7b, 3072 Ostermündigen



Vermietungsplan

3. Obergeschoss

Wohnüberbauung San Siro

Lindenweg 7b, 3072 Ostermündigen



Vermietungsplan

4. Obergeschoss

Wohnüberbauung San Siro

Lindenweg 7b, 3072 Ostermündigen