



Sanjino
Zuhause ist da, wo dein Herz wohnt.

Bauherrschaft
vorsorgestiftung vsao
3006 Bern

Generalunternehmer
Baupartner AG
3074 Muri b. Bern

Architektur
Remund Architekten AG
Postfach
3001 Bern

Verwaltung + Vermietung
PK Immo AG
Bahnhofstrasse 25
3250 Lyss

«In einer ruhigen, modernen Umgebung wohnt nicht nur der Körper,
auch der Geist findet Raum zum Atmen.»

vorsorgestiftung vsao





Inhaltsverzeichnis

1.	Projekt	5
2.	Ostermundigen	7
3.	Situation & Umgebung	11
4.	Haus D	13
5.	Haus E	32
6.	Haus F	51
7.	Einstellhalle	70
8.	PK Immo AG	71
9.	Kontakt	72

Zukünftige Bewohner des *San Siro* könnten sich wie folgt äussern...

Wir waren von Anfang an sehr interessiert an diesem Projekt. Das lange Warten auf die Realisierung hat sich nun aber für uns mehr als gelohnt. Wir sind sehr glücklich, Mieter einer Wohnung und Teil des San Siro Quartiers zu sein. Für uns ist die Lage mit den vielen Einkaufsmöglichkeiten, die Nähe zum Wald, die gute Verbindung zur Stadt mit den öffentlichen Verkehrsmitteln und die in der unmittelbaren Umgebung vorhandenen Kindertagesstätten und Kindergärten ein wahnsinnig grosser Vorteil.

Wir schätzen am San Siro Quartier besonders die moderne und gut durchdachte Bauweise. Durch die Photovoltaik-Anlage auf dem Dach können wir einen grossen Teil des von uns genutzten Stroms selbst produzieren und steuern damit etwas zur Nachhaltigkeit unserer Umwelt bei. Mit den eingebauten iBricks Schaltern können wir das Licht, die Storen und die Heizung sogar übers Smartphone und Tablet steuern. Auch unser Elektroauto können wir problemlos in der Einstellhalle laden. Es war für uns eindeutig die richtige Entscheidung die Wohnung zu mieten und Bewohner in einem so fortschrittlichen Bau sein zu können.



Projekt

Überbauung *San Siro*, Ostermundigen

Mietwohnungen

(Haus D / E / F)

In der Wohnüberbauung San Siro entstehen unter der Bauherrschaft der **vorsorge-stiftung vsao** drei Neubauten mit insgesamt 27 familienfreundlichen 4½-Zimmerwohnungen, 57 3½-Zimmerwohnungen sowie 11 2½-Zimmerwohnungen. Eine eigene Loggia lädt zum Verweilen und Geniessen ein.

Haus D

9 x 4½-Zimmerwohnungen	113–115 m ²
19 x 3½-Zimmerwohnungen	89–98 m ²
7 x 2½-Zimmerwohnungen	57–79 m ²

Haus E

9 x 4½-Zimmerwohnungen	110–113 m ²
19 x 3½-Zimmerwohnungen	89–96 m ²
2 x 2½-Zimmerwohnungen	73–74 m ²

Haus F

9 x 4½-Zimmerwohnungen	113 m ²
19 x 3½-Zimmerwohnungen	85–96 m ²
2 x 2½-Zimmerwohnungen	71–72 m ²

Smarthome

Mit der Smarthomelösung iBricks, kann der Stromverbrauch individuell optimiert und die Heizung sowie die Beschattung zielgerichtet eingesetzt werden.

Einstellhalle/Parkplätze

Die Mietwohnungen der Überbauung San Siro verfügen über eine gemeinsame Einstellhalle mit 66 Parkplätzen, welche von allen Häusern direkt zugänglich ist. Zusätzlich stehen den Liegenschaften Besucherparkplätze in der nahen Umgebung zur Verfügung.

Umgebung

Die Umgebung wird ansprechend gestaltet. Velounterstände und Kinderspielplätze runden das Angebot ab.

Ausrichtung

Die Häuser D / E / F sind südwestlich ausgerichtet und profitieren somit von einer optimalen Besonnung.

Bezug Mietwohnungen

Voraussichtlich ab Sommer 2026.



Ostermundigen

Ostermundigen ist eine Gemeinde mit ca. 17'900 Einwohnern, die sich durch eine hervorragende Erschliessung auszeichnet. Zudem bietet Ostermundigen ein umfangreiches Einkaufsangebot mit zahlreichen Detailhandelsgeschäften zu praktisch sämtlichen Lebensbereichen. Kindergarten, Primar- und Sekundarschulen befinden sich allesamt vor Ort, was Ostermundigen zu einer attraktiven Wohnlage für Familien macht. Die diversen Freizeitangebote im Sport- und Kulturbereich runden die vielfältige Angebotspalette ab.

Dank der ruhigen Lage und den ausgezeichneten Verkehrsverbindungen wird das Wohnquartier im San Siro zu einer beliebten Wohnlage! Stadtnah und trotzdem auf dem Lande.

Weitere Angaben zu Ostermundigen finden Sie unter:
www.ostermundigen.ch

Schulen

Ostermundigen bietet alle Schulstufen an. Sämtliche Schulen weisen das gleiche Bildungsniveau aus. Als Privatschulen haben sich die Montessori Schule in der Schule Rüti und die Christophorus Schule in der ehemaligen Schule Rothus eingemietet.

Schule Bernstrasse zu Fuss in 5 Minuten erreichbar
Bernstrasse 60, 3072 Ostermundigen
www.schule-bernstrasse.ch

Schule Dennigkofen mit dem Bus in 10 Minuten erreichbar
Dennigkofenweg 169, 3072 Ostermundigen
www.dennigkofen.ch

Schule Mösli mit dem Bus in 4 Minuten erreichbar
Kilchgrundstrasse 25, 3072 Ostermundigen
www.moesli.ch

Schule Rüti zu Fuss in 2 Minuten erreichbar
Rütiweg 15, 3072 Ostermundigen
www.ruetischule.ch

Schule Rothus zu Fuss in 10 Minuten erreichbar
Wegmühlegässli 103, 3065 Bolligen

Einkauf

- Migros MM: ca. 100 Meter entfernt
- Coop: in ca. 4 Minuten mit dem Bus erreichbar
- Zahlreiche Detailhandelsgeschäfte zu Fuss in wenigen Minuten erreichbar

Verkehr

Buslinie 10

Die Linie 10 von BernMobil (Ostermundigen – Köniz / Schliern) führt via Bernstrasse bis zum Rütiquartier. Sie bedient innerhalb der Gemeinde Ostermundigen 5 Haltestellen. In den Hauptverkehrszeiten wird ein Dreiminutentakt angeboten. Die Dauer der Busfahrt bis zum Hauptbahnhof Bern beträgt 17 Minuten; der Bahnhof Ostermundigen ist in 4 Minuten erreichbar.

S-Bahn S1/S2

Die S-Bahn S1 verkehrt je zwei Mal stündlich. Richtung Thun und via Bern nach Freiburg. Die S-Bahn S2 fährt je zwei Mal stündlich nach Langnau und via Bern nach Laupen. Die Dauer der Zugfahrt bis zum Hauptbahnhof Bern beträgt 8 Minuten.

Autobahnanschlüsse

Sämtliche Autobahnanschlüsse in alle Richtungen sind in 3 Minuten erreichbar.



Situation & Umgebung



Vermietungsplan

Wohnüberbauung San Siro

Umgebung

Lindenweg 3/ 5/ 7, 3072 Ostermündigen

*H*aus D

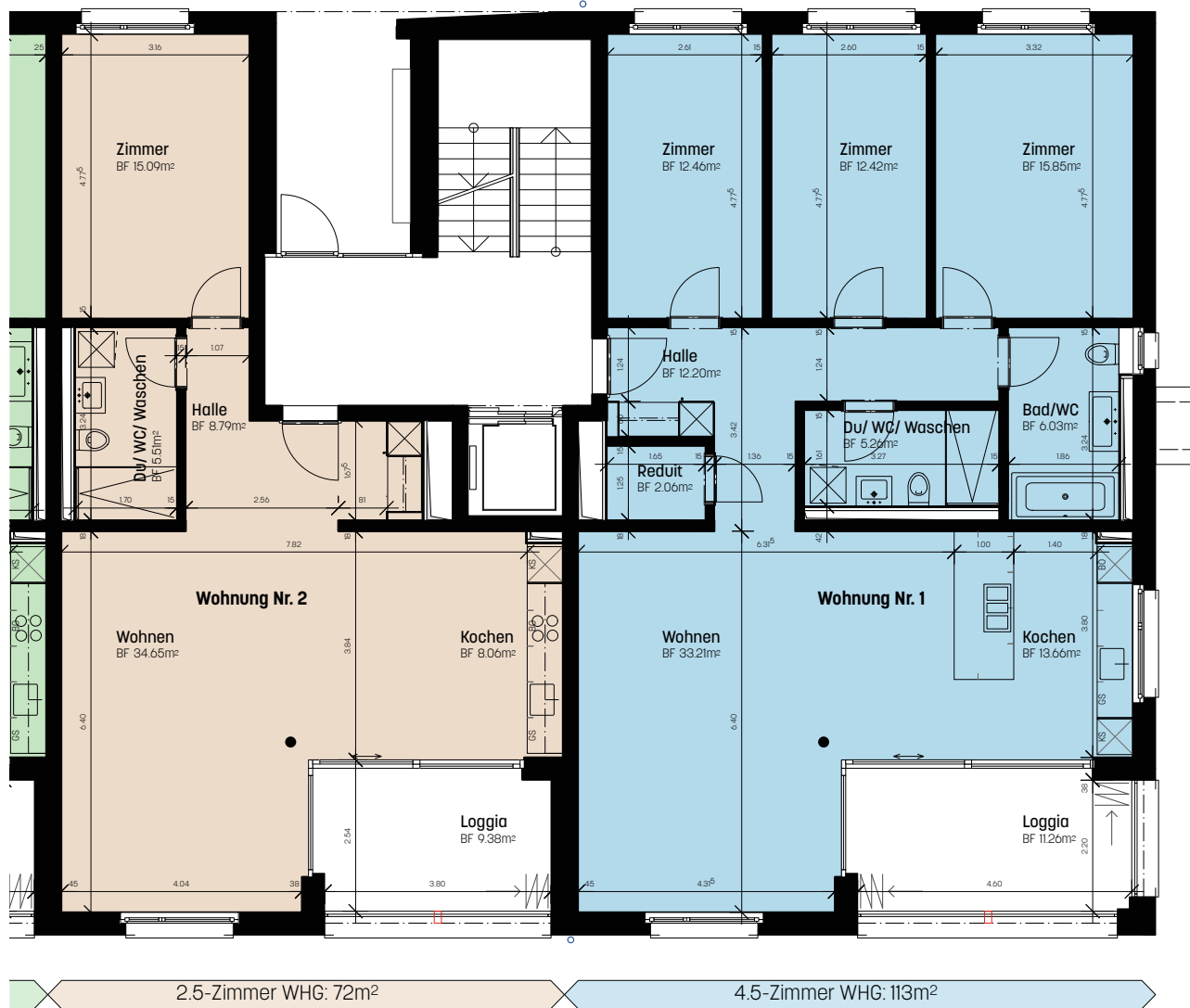


Vermietungsplan

Wohnüberbauung San Siro

Untergeschoss

Lindenweg 3, 3072 Ostermündigen



Vermietungsplan

Wohnüberbauung San Siro

Erdgeschoss

Lindenweg 3, 3072 Ostermündigen



Vermietungsplan

Wohnüberbauung San Siro

1. Obergeschoss

Lindenweg 3, 3072 Ostermündigen



Vermietungsplan

Wohnüberbauung San Siro

2. Obergeschoss

Lindenweg 3, 3072 Ostermündigen



Vermietungsplan

Wohnüberbauung San Siro

3. Obergeschoss

Lindenweg 3, 3072 Ostermündigen

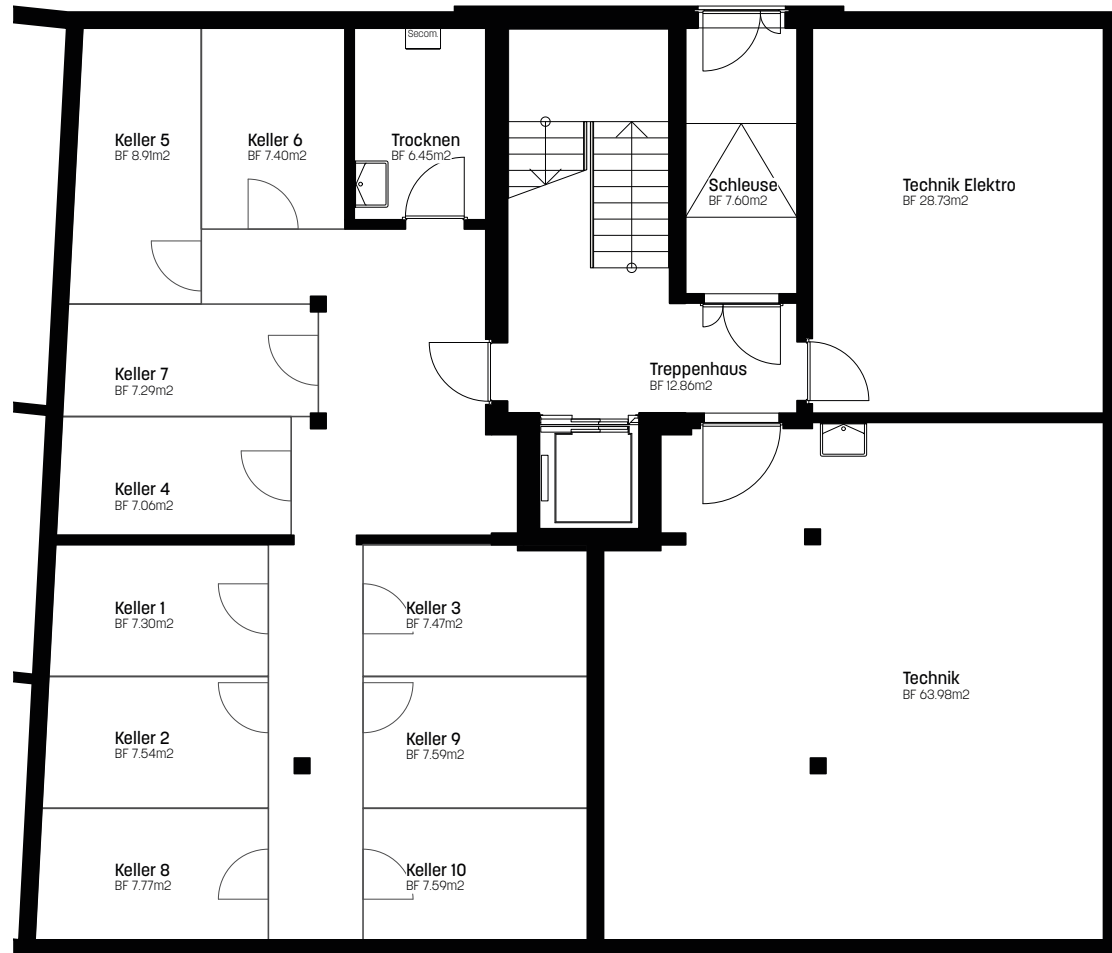


Vermietungsplan

Wohnüberbauung San Siro

4. Obergeschoss

Lindenweg 3, 3072 Ostermündigen



Vermietungsplan

Wohnüberbauung San Siro

Untergeschoss

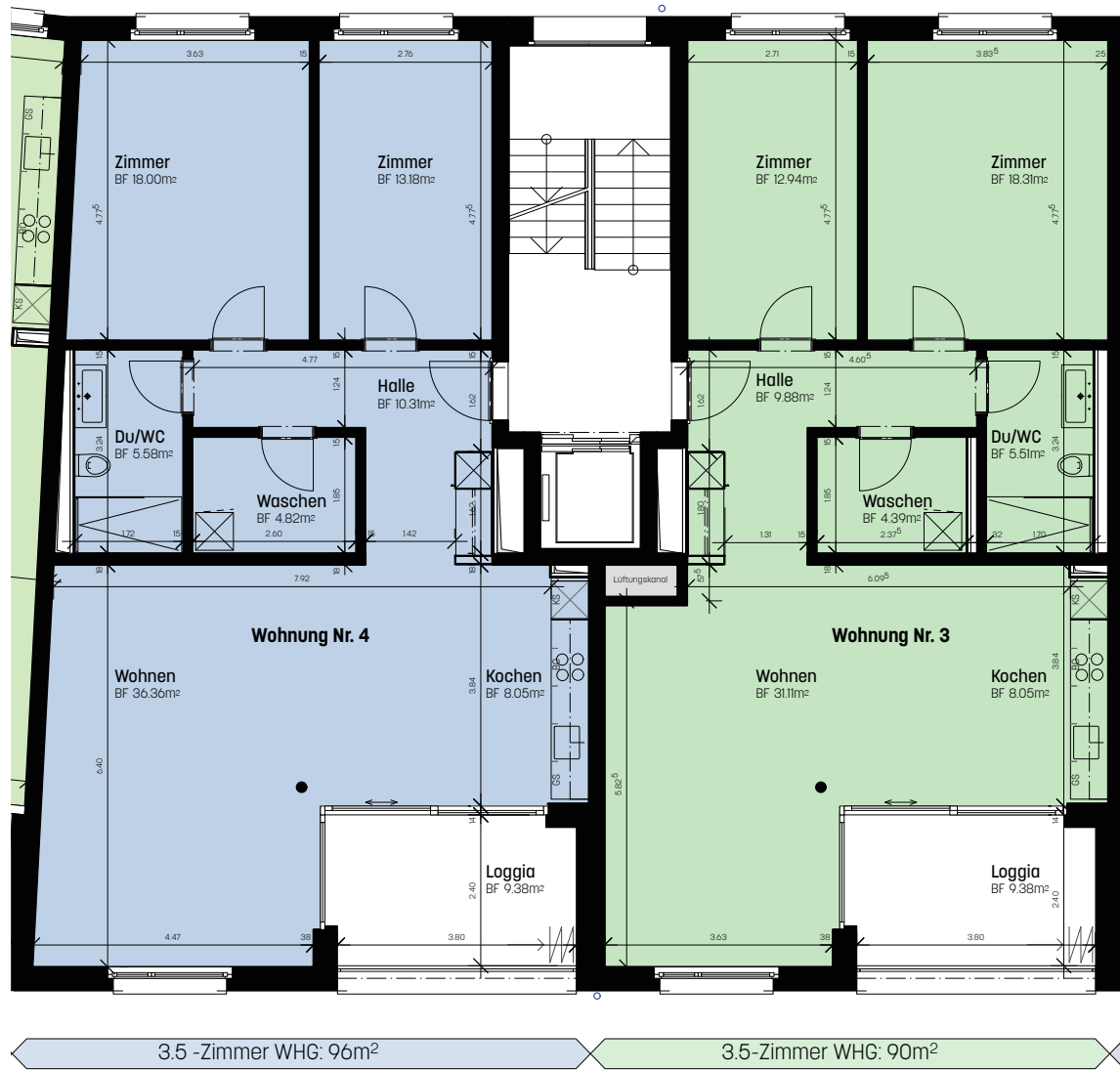
Lindenweg 3a, 3072 Ostermundigen



2.5 - Zimmer WHG: 79m²

3.5 - Zimmer WHG: 90m²

Vermietungsplan	Wohnüberbauung San Siro
Erdgeschoss	Lindenweg 3a, 3072 Ostermündigen



Vermietungsplan	Wohnüberbauung San Siro
1. Obergeschoss	Lindenweg 3a, 3072 Ostermündigen



3.5 - Zimmer WHG: 96m²

3.5 - Zimmer WHG: 90m²

Vermietungsplan	Wohnüberbauung San Siro
2. Obergeschoss	Lindenweg 3a, 3072 Ostermündigen



Vermietungsplan

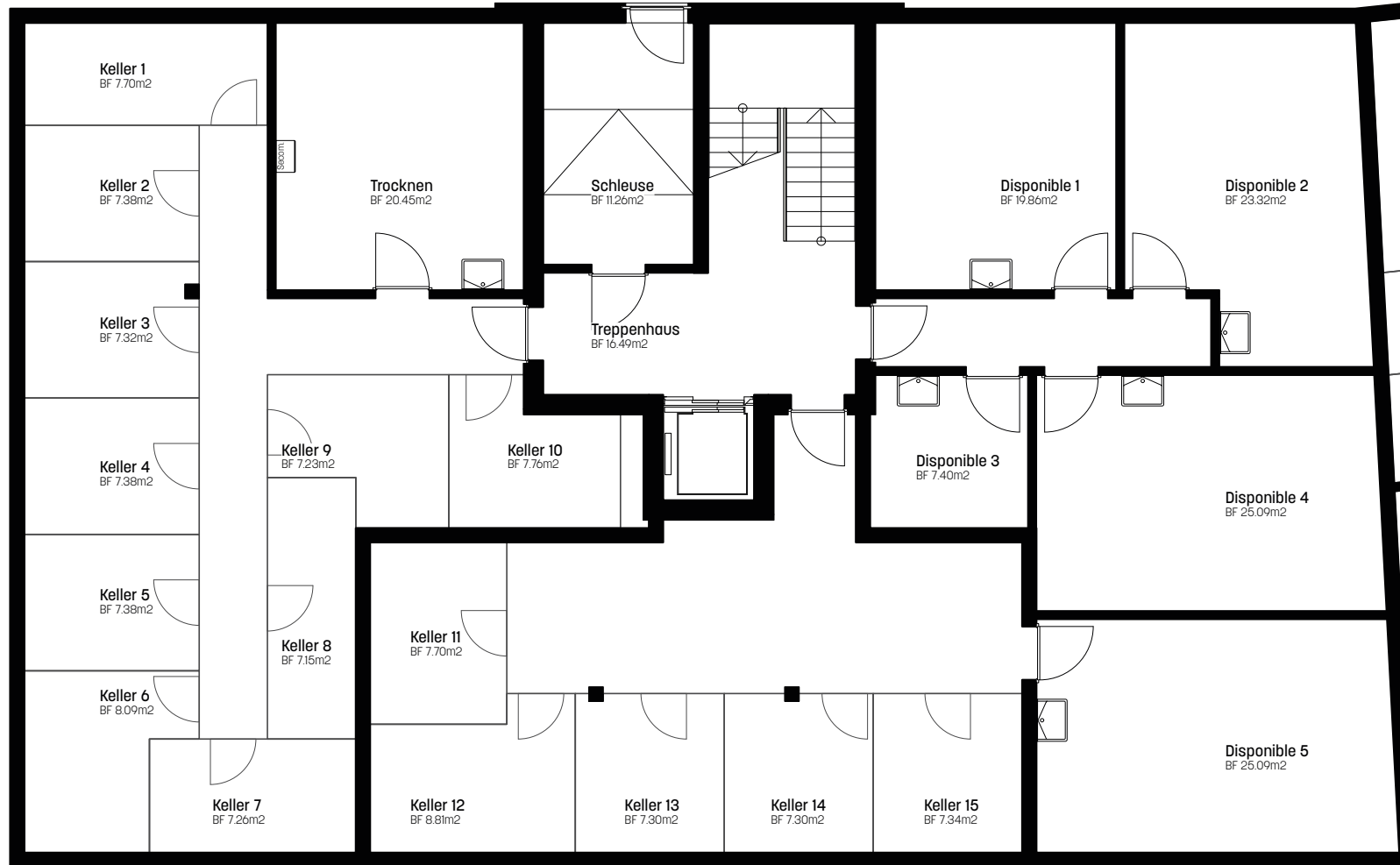
3. Obergeschoss

Wohnüberbauung San Siro

Lindenweg 3a, 3072 Ostermündigen



Vermietungsplan	Wohnüberbauung San Siro
4. Obergeschoss	Lindenweg 3a, 3072 Ostermündigen

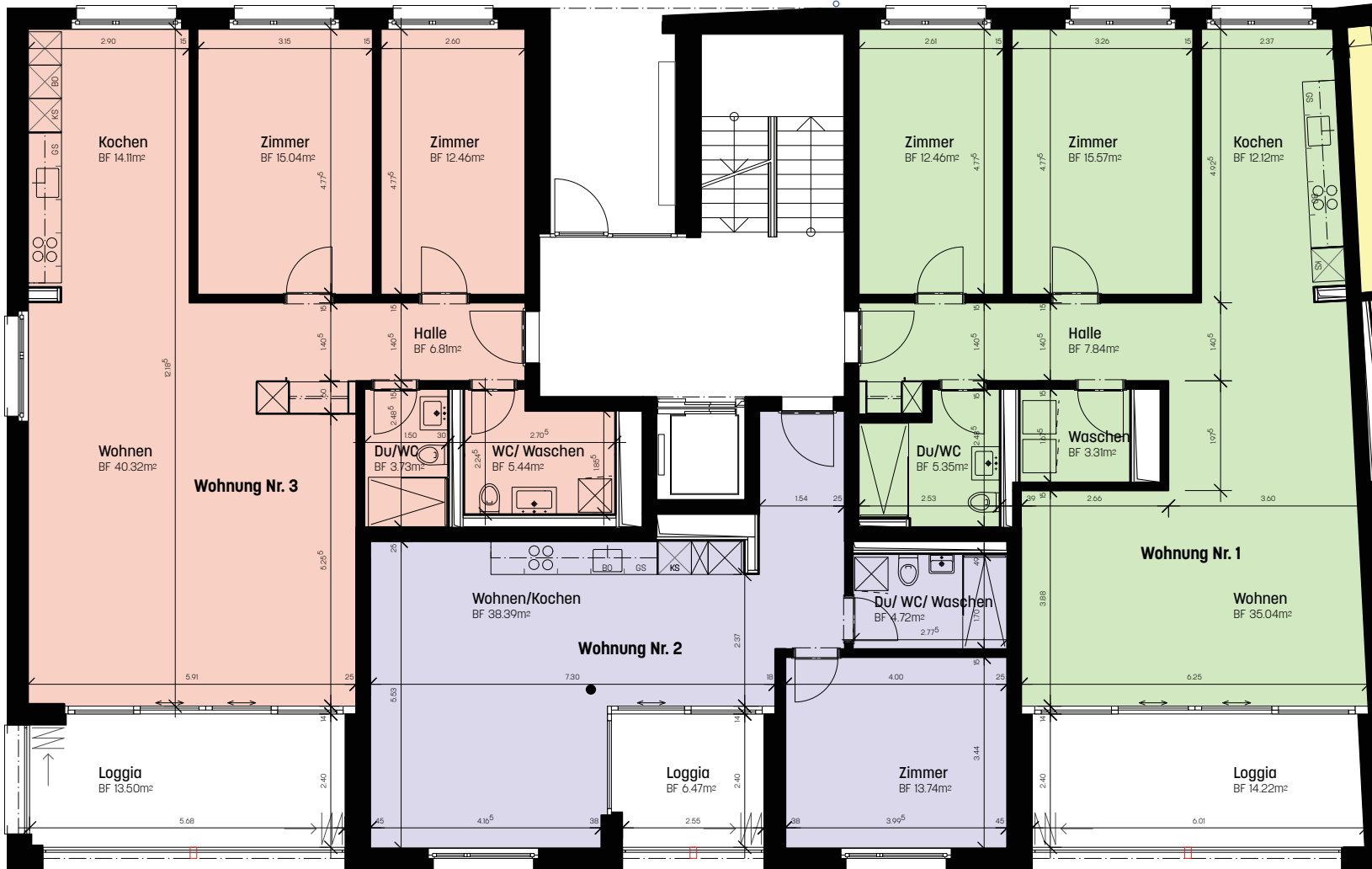


Vermietungsplan

Wohnüberbauung San Siro

Untergeschoss

Lindenweg 3b, 3072 Ostermundigen



3.5-Zimmer WHG: 98m²

2.5-Zimmer WHG: 57m²

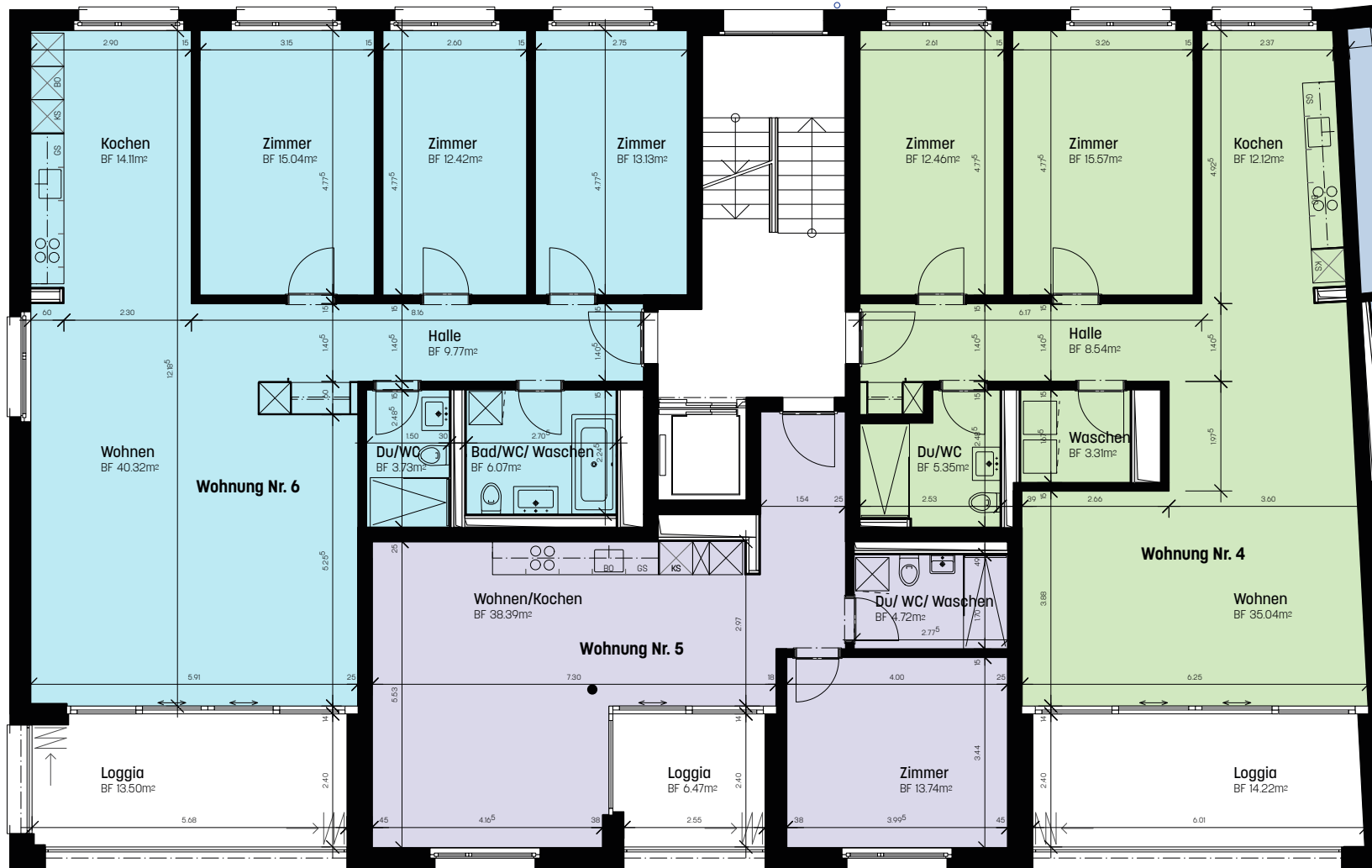
3.5-Zimmer WHG: 92m²

Vermietungsplan

Erdgeschoss

Wohnüberbauung San Siro

Lindenweg 3b, 3072 Ostermündigen



4.5-Zimmer WHG: 115m²

2.5-Zimmer WHG: 57m²

3.5-Zimmer WHG: 92m²

Vermietungsplan	Wohnüberbauung San Siro
1. Obergeschoss	Lindenweg 3b, 3072 Ostermündigen



4.5-Zimmer WHG: 115m²

2.5-Zimmer WHG: 57m²

3.5-Zimmer WHG: 92m²

Vermietungsplan	Wohnüberbauung San Siro
2. Obergeschoss	Lindenweg 3b, 3072 Ostermündigen

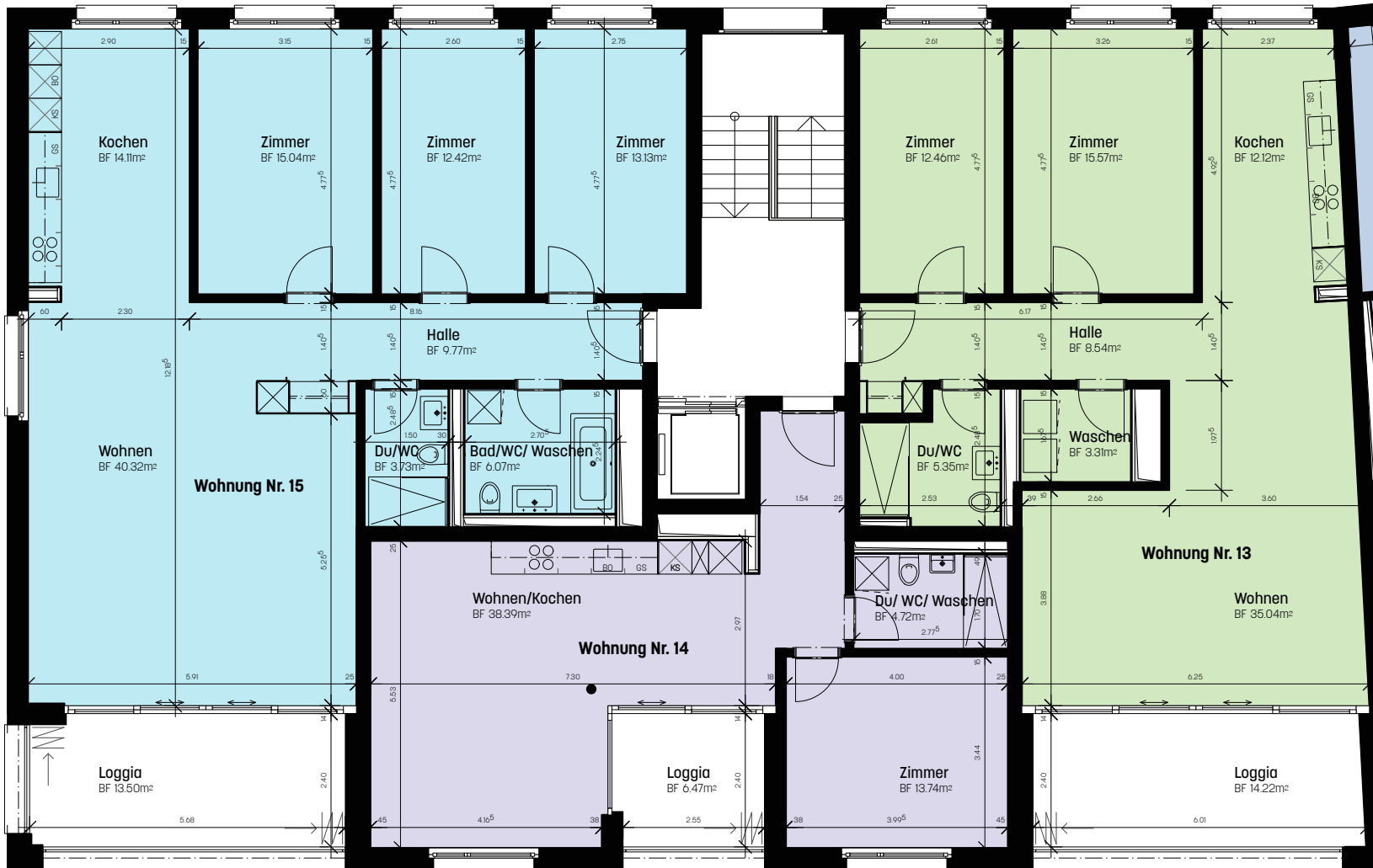


4.5-Zimmer WHG: 115m²

2.5-Zimmer WHG: 57m²

3.5-Zimmer WHG: 92m²

Vermietungsplan	Wohnüberbauung San Siro
3. Obergeschoss	Lindenweg 3b, 3072 Ostermündigen



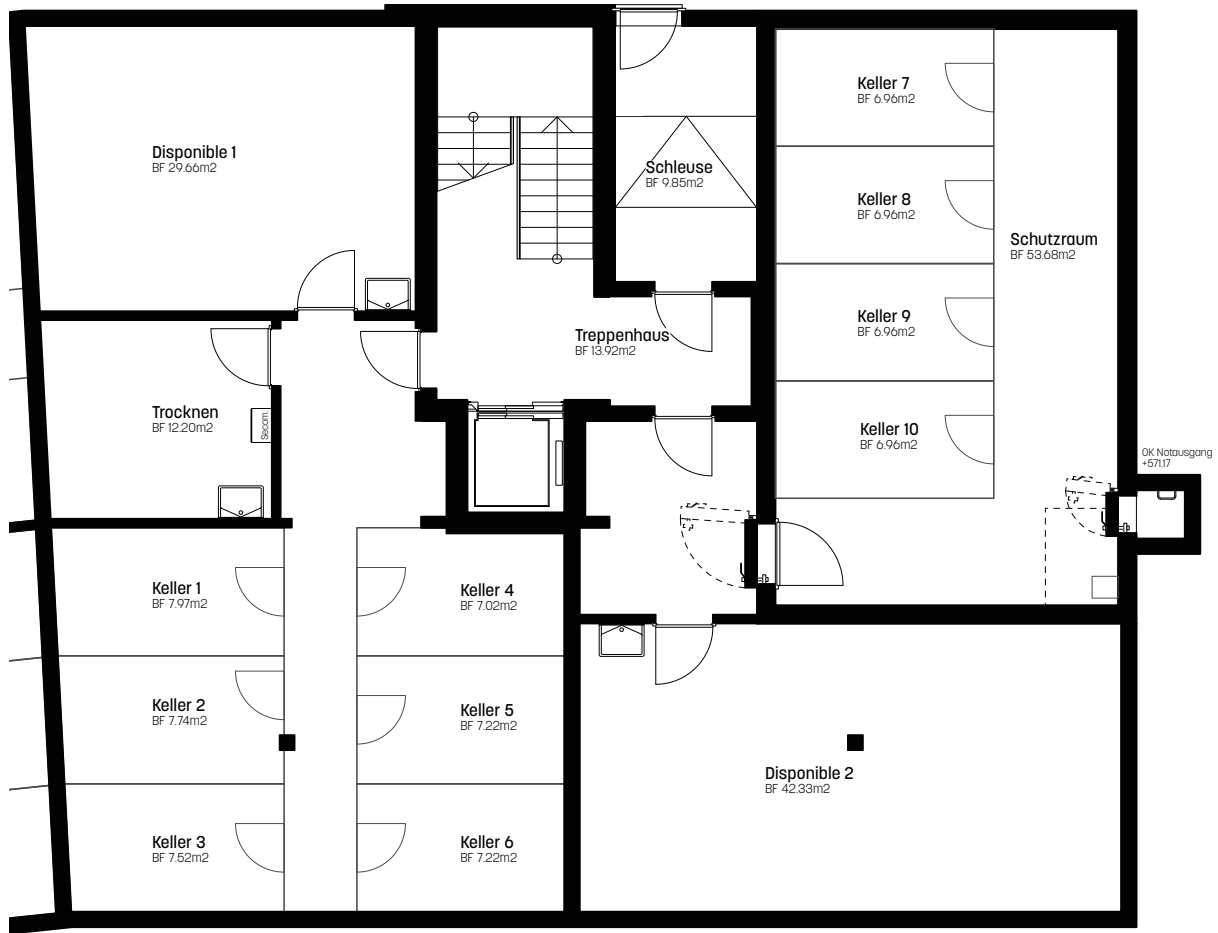
4.5-Zimmer WHG: 115m²

2.5-Zimmer WHG: 57m²

3.5-Zimmer WHG: 92m²

Vermietungsplan	Wohnüberbauung San Siro
4. Obergeschoss	Lindenweg 3b, 3072 Ostermündigen

Haus E

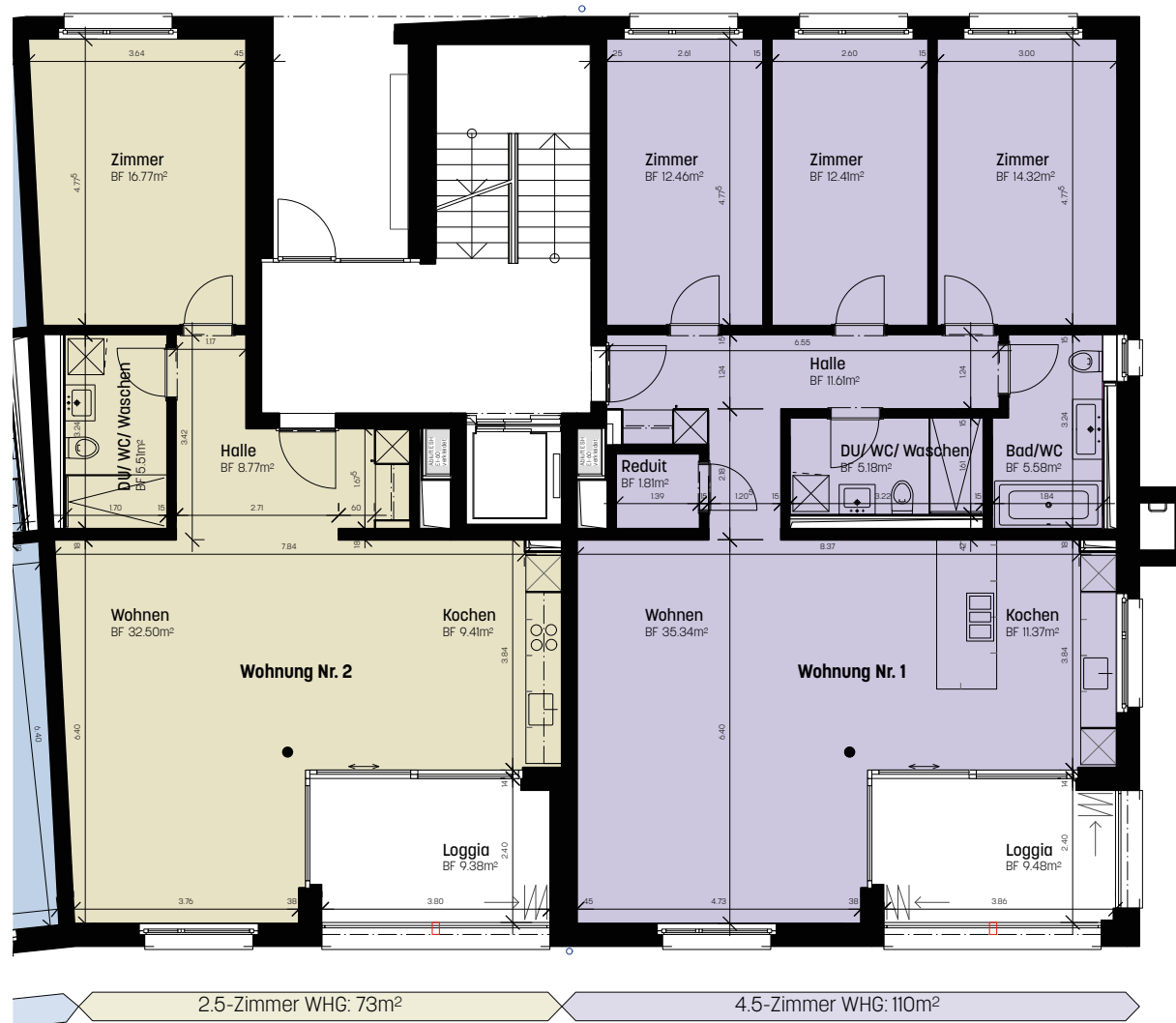


Vermietungsplan

Wohnüberbauung San Siro

Untergeschoss

Lindenweg 5, 3072 Ostermündigen



Vermietungsplan
Erdgeschoss

Wohnüberbauung San Siro
Lindenweg 5, 3072 Ostermündigen



Vermietungsplan

Wohnüberbauung San Siro

1. Obergeschoss

Lindenweg 5, 3072 Ostermündigen



Vermietungsplan

Wohnüberbauung San Siro

2. Obergeschoss

Lindenweg 5, 3072 Ostermündigen



Vermietungsplan

Wohnüberbauung San Siro

3. Obergeschoss

Lindenweg 5, 3072 Ostermündigen

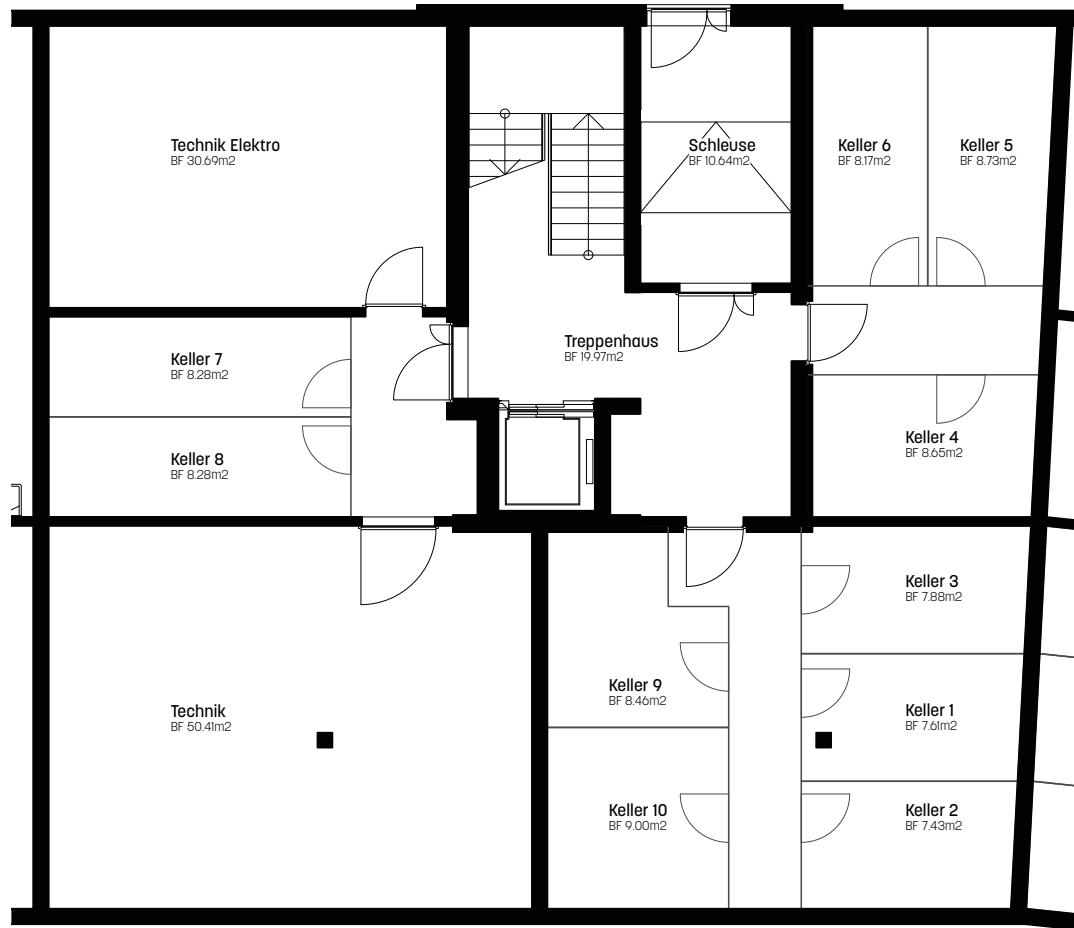


Vermietungsplan

Wohnüberbauung San Siro

4. Obergeschoss

Lindenweg 5, 3072 Ostermündigen



Vermietungsplan

Wohnüberbauung San Siro

Untergeschoss

Lindenweg 5a, 3072 Ostermündigen



Vermietungsplan

Erdgeschoss

Wohnüberbauung San Siro

Lindenweg 5a, 3072 Ostermündigen



Vermietungsplan

1. Obergeschoss

Wohnüberbauung San Siro

Lindenweg 5a, 3072 Ostermündigen



Vermietungsplan

Wohnüberbauung San Siro

2. Obergeschoss

Lindenweg 5a, 3072 Ostermündigen



Vermietungsplan

3. Obergeschoss

Wohnüberbauung San Siro

Lindenweg 5a, 3072 Ostermündigen

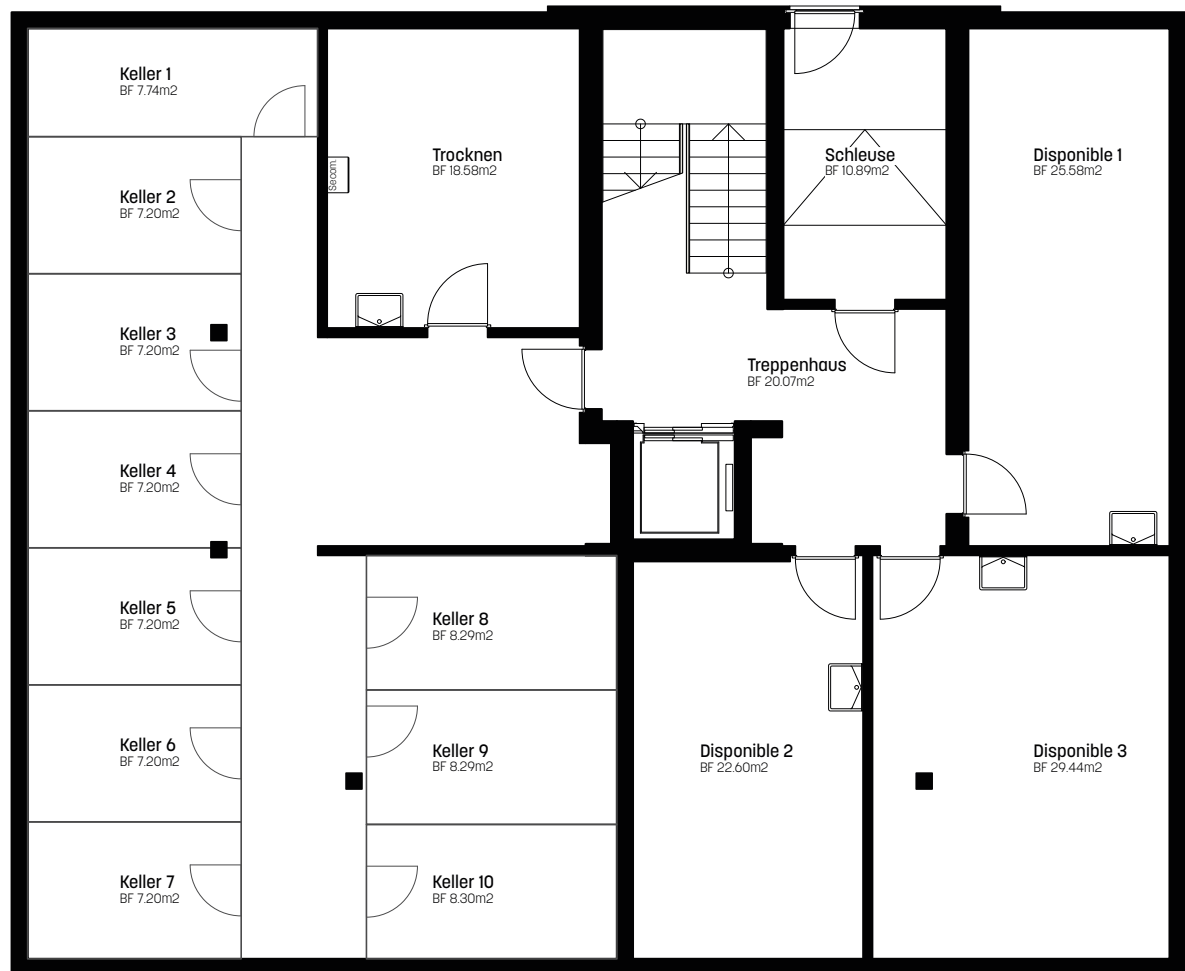


Vermietungsplan

Wohnüberbauung San Siro

4. Obergeschoss

Lindenweg 5a, 3072 Ostermündigen

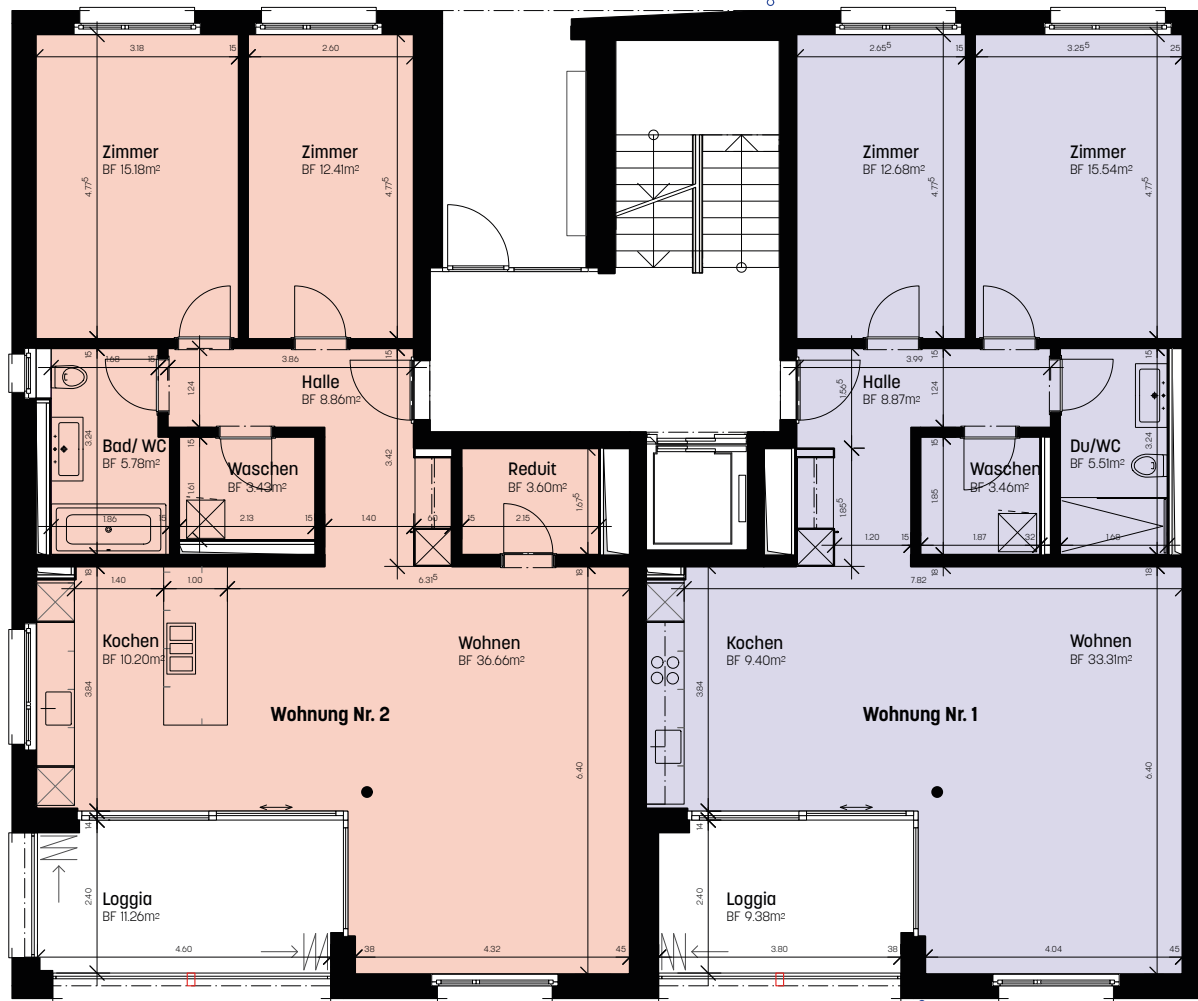


Vermietungsplan

Wohnüberbauung San Siro

Untergeschoss

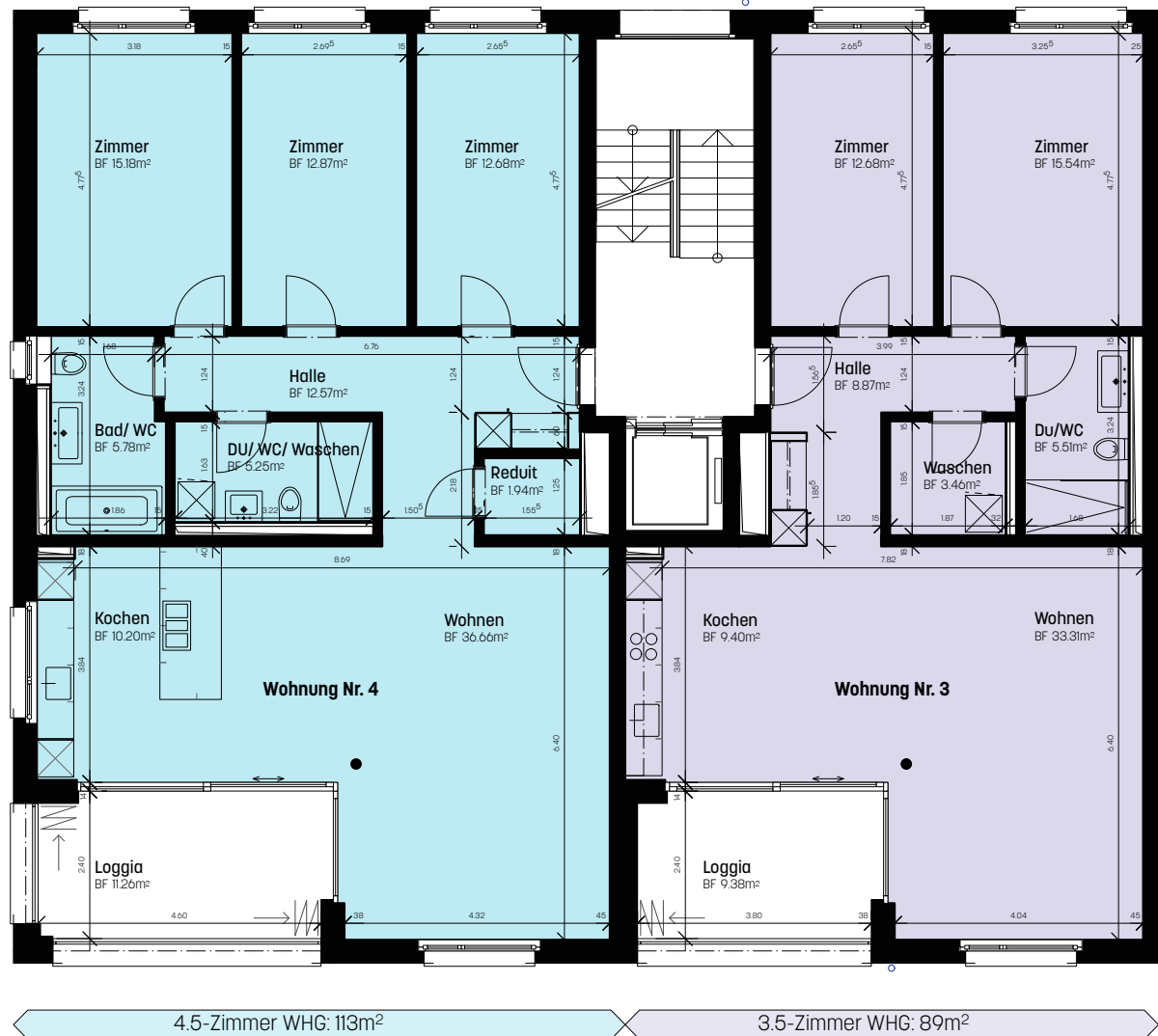
Lindenweg 5b, 3072 Ostermündigen



3.5-Zimmer WHG: 96m²

3.5-Zimmer WHG: 89m²

Vermietungsplan	Wohnüberbauung San Siro
Erdgeschoss	Lindenweg 5b, 3072 Ostermundigen



Vermietungsplan

Wohnüberbauung San Siro

1. Obergeschoss

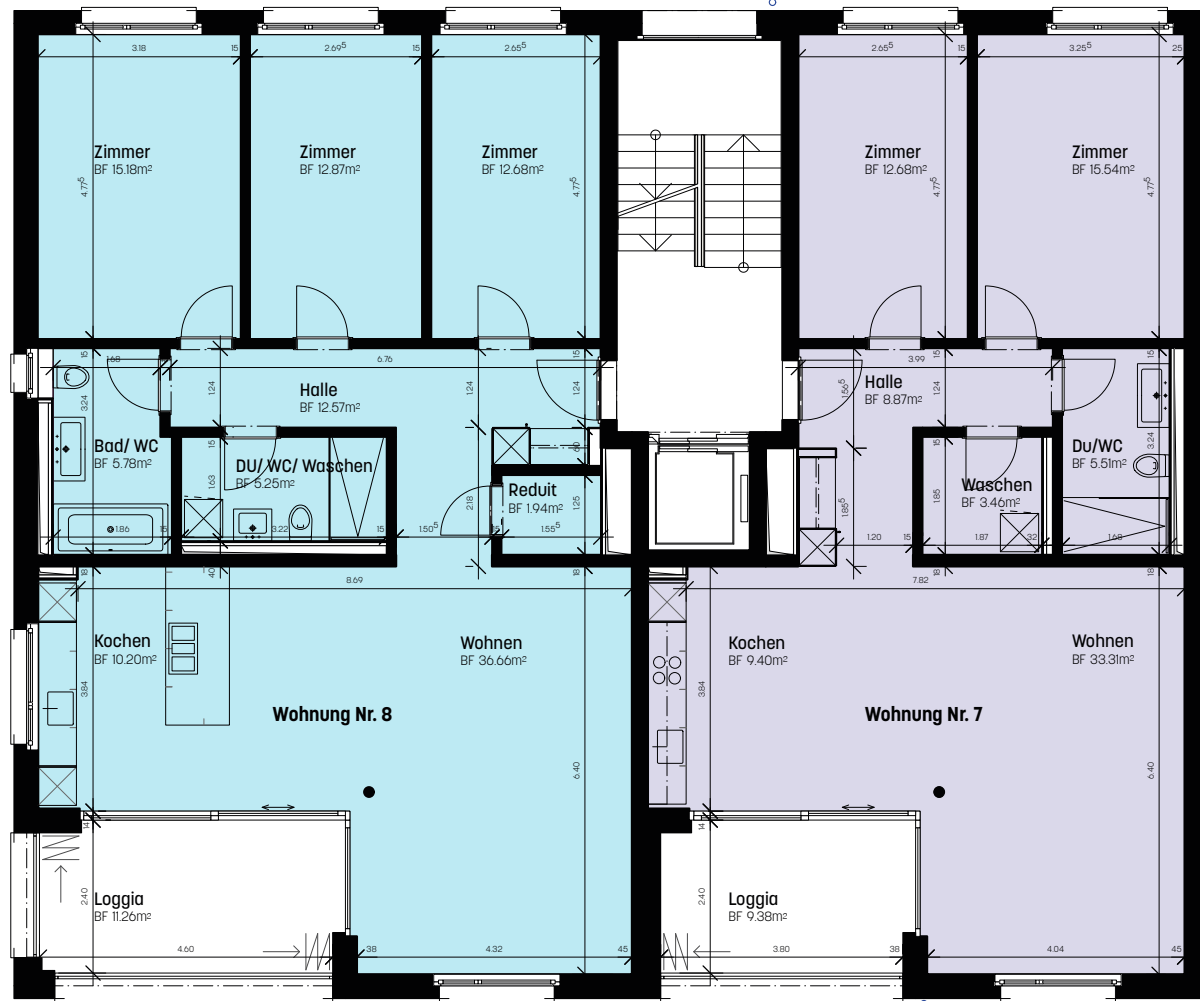
Lindenweg 5b, 3072 Ostermündigen



4.5-Zimmer WHG: 113m²

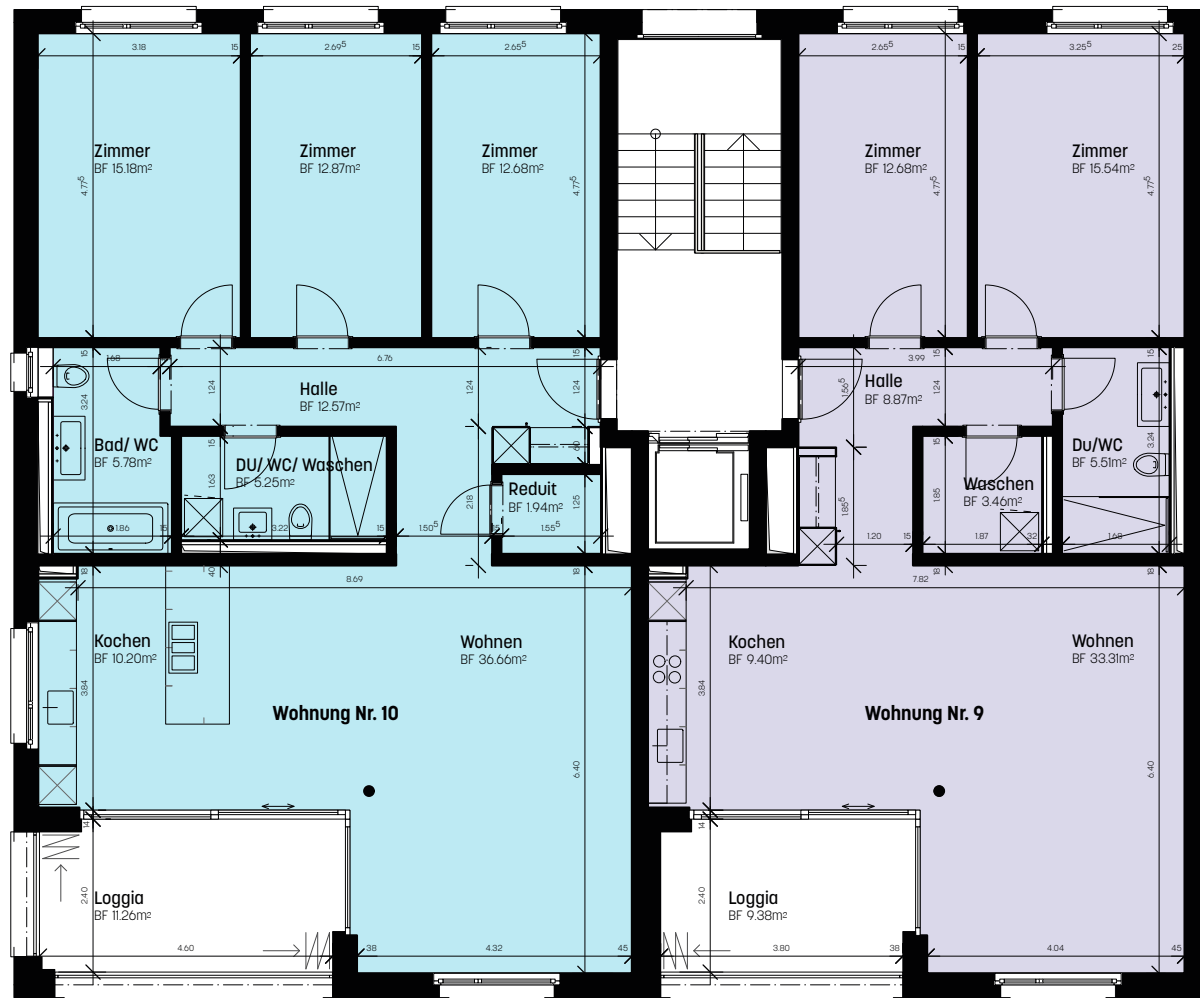
3.5-Zimmer WHG: 89m²

Vermietungsplan	Wohnüberbauung San Siro
2. Obergeschoss	Lindenweg 5b, 3072 Ostermundigen



4.5-Zimmer WHG: 113m² 3.5-Zimmer WHG: 89m²

Vermietungsplan	Wohnüberbauung San Siro
3. Obergeschoss	Lindenweg 5b, 3072 Ostermundigen



4.5-Zimmer WHG: 113m² 3.5-Zimmer WHG: 89m²

Vermietungsplan

Wohnüberbauung San Siro

4. Obergeschoss

Lindenweg 5b, 3072 Ostermündigen

Haus F

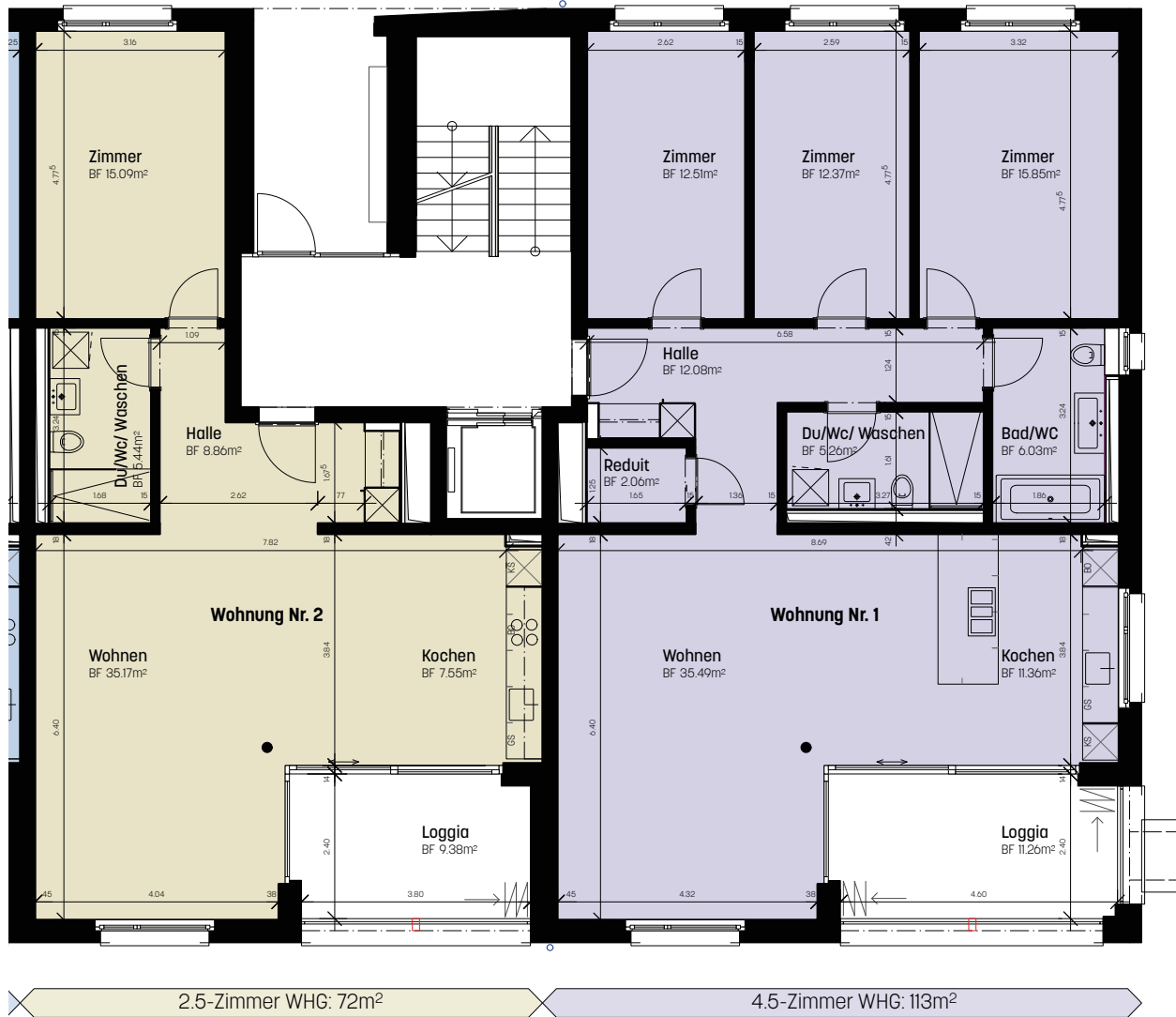


Vermietungsplan

Wohnüberbauung San Siro

Untergeschoss

Lindenweg 7, 3072 Ostermundigen



Vermietungsplan

Erdgeschoss

Wohnüberbauung San Siro

Lindenweg 7, 3072 Ostermündigen



3.5-Zimmer WHG: 89m²

4.5-Zimmer WHG: 113m²

Vermietungsplan

Wohnüberbauung San Siro

1. Obergeschoss

Lindenweg 7, 3072 Ostermündigen



3.5-Zimmer WHG: 89m²

4.5-Zimmer WHG: 113m²

Vermietungsplan

2. Obergeschoss

Wohnüberbauung San Siro

Lindenweg 7, 3072 Ostermündigen



3.5-Zimmer WHG: 89m²

4.5-Zimmer WHG: 113m²

Vermietungsplan

3. Obergeschoss

Wohnüberbauung San Siro

Lindenweg 7, 3072 Ostermündigen

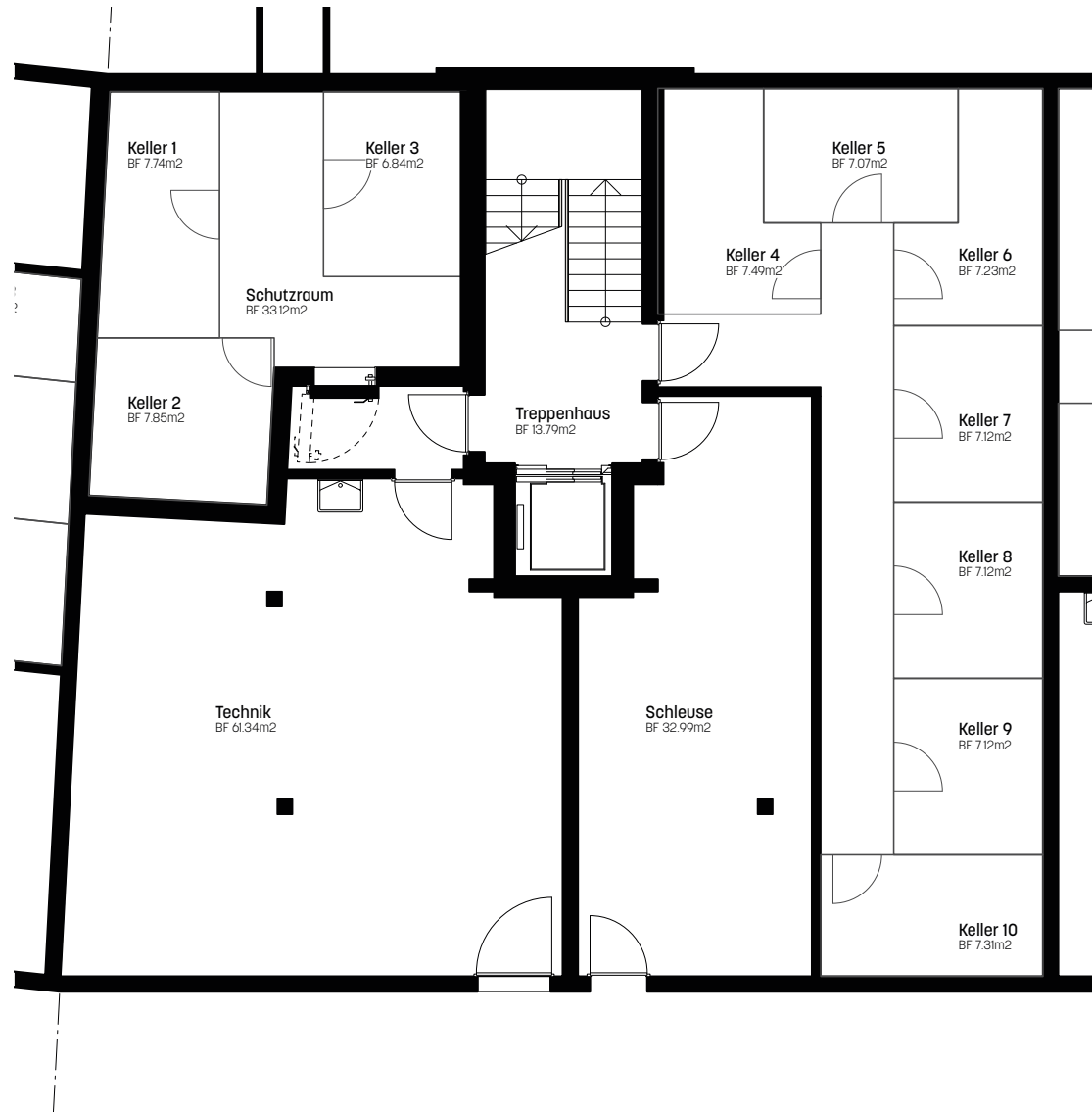


Vermietungsplan

Wohnüberbauung San Siro

4. Obergeschoss

Lindenweg 7, 3072 Ostermündigen



Vermietungsplan

Wohnüberbauung San Siro

Untergeschoss

Lindenweg 7a, 3072 Ostermundigen



Vermietungsplan

Wohnüberbauung San Siro

Erdgeschoss

Lindenweg 7a, 3072 Ostermündigen



Vermietungsplan

Wohnüberbauung San Siro

1. Obergeschoss

Lindenweg 7a, 3072 Ostermündigen



Vermietungsplan

Wohnüberbauung San Siro

2. Obergeschoss

Lindenweg 7a, 3072 Ostermündigen



Vermietungsplan

Wohnüberbauung San Siro

3. Obergeschoss

Lindenweg 7a, 3072 Ostermündigen



Vermietungsplan

Wohnüberbauung San Siro

4. Obergeschoss

Lindenweg 7a, 3072 Ostermündigen



Vermietungsplan

Wohnüberbauung San Siro

Untergeschoss

Lindenweg 7b, 3072 Ostermündigen



Vermietungsplan

Erdgeschoss

Wohnüberbauung San Siro

Lindenweg 7b, 3072 Ostermündigen



Vermietungsplan

Wohnüberbauung San Siro

1. Obergeschoss

Lindenweg 7b, 3072 Ostermündigen



Vermietungsplan

2. Obergeschoss

Wohnüberbauung San Siro

Lindenweg 7b, 3072 Ostermündigen



Vermietungsplan

3. Obergeschoss

Wohnüberbauung San Siro

Lindenweg 7b, 3072 Ostermündigen



Vermietungsplan

4. Obergeschoss

Wohnüberbauung San Siro

Lindenweg 7b, 3072 Ostermündigen

Einstellhalle



Vermietungsplan

Wohnüberbauung San Siro

Einstellhalle

Lindenweg 3/ 5/ 7 3072 Ostermündigen

PK Immo AG

Wir sind ein Team von **23 Fachleuten**. Gerne setzen wir unser Fachwissen und unsere langjährige Erfahrung für Ihre Immobilie ein. Bei uns erwartet Sie ein Rundumpaket aus einer Hand. Unser eingespieltes Team legt grossen Wert auf die Werterhaltung und Wertsteigerung der uns anvertrauten Immobilien und pflegt einen persönlichen und respektvollen Umgang mit all unseren Anspruchsgruppen.

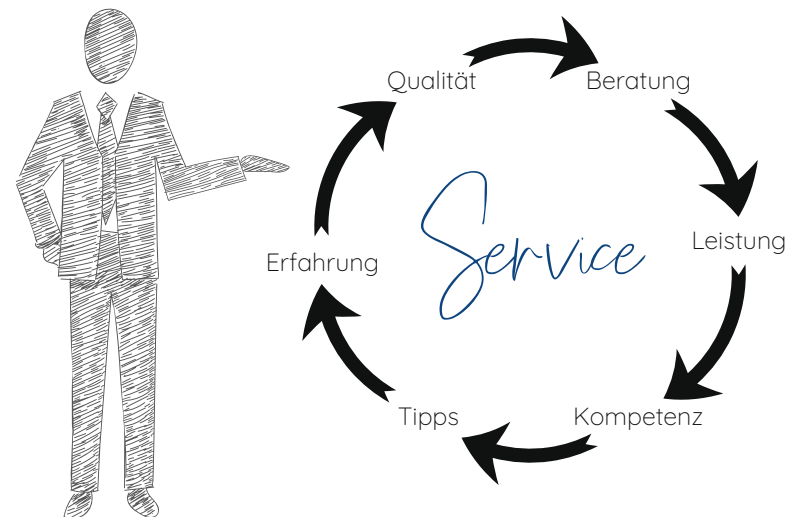
Wir sind im **Berner Seeland** sowie in der **Region Bern und Umgebung** tätig. Mit den Marktverhältnissen sind wir bestens vertraut. Verschaffen Sie sich einen Überblick über unsere laufenden Bauprojekte, unsere Miet- und Kaufangebote sowie unsere Dienstleistungen.

Die Zufriedenheit unserer Kundschaft steht bei uns an erster Stelle. Durch gezielte Aus- und Weiterbildungen halten wir unser Fachwissen permanent auf dem neusten Stand. Die uns anvertrauten Immobilienobjekte betreuen wir so, als wären es unsere eigenen.

«*Persönlich* – für Sie und Ihre Immobilie.»

Unsere Dienstleistungen

- Bewirtschaftung von Immobilien
- Verwaltung von Stockwerk- und/oder Miteigentum
- Erstvermietung von Immobilienobjekten
- Vermarktung von Neubauprojekten
- Immobilienbewertungen
- Verkauf von Immobilienobjekten
- Immobilienpflege durch unseren hausinternen Liegenschaftsdienst



Bauherrschaft
vorsorgestiftung vsao
Kollerweg 32
3000 Bern

Generalunternehmerin
Baupartner AG
Ammannstrasse 10
3074 Muri bei Bern

Architekt
Remund Architekten AG
Schauplatzgasse 31
Postfach
3001 Bern

Kontakt

Verwaltung + Verkauf + Vermietung
PK Immo AG
Bahnhofstrasse 25
Postfach 23
3250 Lyss

✉ info@pkimmoag.ch
🌐 www.pkimmoag.ch
☎ +41 32 387 07 50

Montag bis Freitag
08:00 Uhr bis 11:30 Uhr
13:30 Uhr bis 16:30 Uhr

Persönlich
– für Sie und Ihre Immobilie

